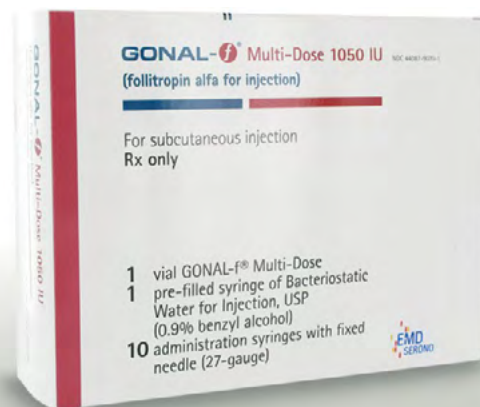


GONAL - f® 1050

Gonal-f® 75 (cajas con 1 o 10 viales)

Gonal-f® 300, 450, 900 (pluma precargada)



GONAL - f[®] 1050

Gonal-f[®] 75 (cajas con 1 o 10 viales)

Gonal-f[®] 300, 450, 900 (pluma precargada)

1. PRESENTACIÓN DEL GONAL-f[®] 1050

El envase de Gonal 1050-f[®] incluye:

- 1 vial de Gonal 1050UI
- 1 jeringa precargada con el disolvente para reconstitución.
- 15 jeringas desechables con aguja prefijada graduadas en unidades de FSH.

Polvo y disolvente para solución inyectable. Aspecto del polvo: pastilla liofilizada blanca.

Aspecto del disolvente: solución límpida, incolora.



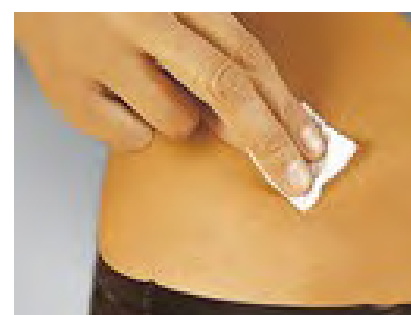
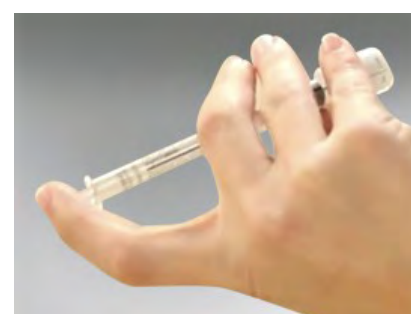
ANTES DE LA INYECCIÓN

- Lavarse las manos.
- Si teníamos el envase en nevera sacarlo unos minutos antes de la inyección.

2. PASOS PARA RECONSTITUIR EL VIAL

- Retirar la tapa protectora del vial.
- Quitar la tapa de goma de la jeringa precargada con el disolvente.
- Inserte cuidadosamente la aguja a través del centro del tapón de goma del vial e inyecte lentamente todo el contenido, para evitar la formación de burbujas.
- Extraiga la aguja del vial.
- Para ayudar a la disolución, mueva suavemente el vial. Evite agitarlo para que no se formen burbujas de aire.

La jeringa precargada que contenía el disolvente se desechará.



3. PREPARACIÓN DEL LUGAR DE INYECCIÓN

- El mejor lugar para inyectar el medicamento es el abdomen, justo por debajo del ombligo, pero también puede hacerse en la parte superior del muslo. Trate de variar ligeramente el sitio exacto de la inyección cada vez que se inyecte.
- Limpiar la zona de inyección frotándola con una torunda de alcohol y esperar hasta que se seque (tardará alrededor de 1 minuto).

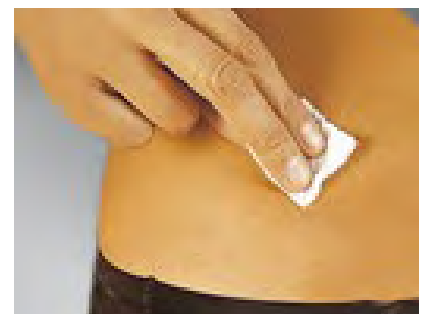
4. REGULACIÓN DE LA DOSIS PRESCRITA

- Coja una jeringa desechable y retire la cubierta protectora.
- Inserte la aguja a través del tapón de goma del vial.
- Ponga el vial boca abajo y extraiga la cantidad necesaria tomando como referencia la graduación de la jeringa.
- Golpee suavemente la jeringa hasta que el aire se quede en la parte superior. A continuación, empuje el émbolo hasta que salga todo el aire y aparezca una gota en la punta de la aguja.



5. INYECTAR EL MEDICAMENTO

- Limpiar la zona de inyección con alcohol.
- Coger un pliegue cutáneo del abdomen e introducir la aguja por completo y orientada 90°.
- Empujar suavemente el émbolo hasta el final.
- Espere 5 segundos antes de retirarla.
- Retire la aguja y limpie la zona con una toallita con alcohol.



MÁS INFORMACIÓN

- El vial contiene medicación para varios días de tratamiento.
- Solo deberá extraerse e inyectarse la cantidad de medicación que le haya prescrito su médico.
- No conservar a temperatura superior a 25°C.
- Conservar en el embalaje original para protegerlo de la luz.
- No se recomienda utilizar jeringas que no acompañan al Gonol ya que vienen graduadas en UI a diferencias de las usuales que vienen en mm.
- Utilizar inmediatamente después de su preparación y aproximadamente y a la misma hora cada día.