

PERGOVERIS®
900 UI / 450 UI / 300 UI
Pluma precargada



PERGOVERIS®

900 UI / 450 UI / 300 UI Pluma precargada

1. PRESENTACIÓN DEL PERGOVERIS® Pluma cargada

Existen distintas presentaciones en el mercado:

- Pergoveris® 900 UI/1.44 ml

2. ANTES DE LA INYECCIÓN:

- Lavarse las manos.
- Preparar todo lo necesario: La pluma precargada, una aguja nueva y alcohol con una torunda.



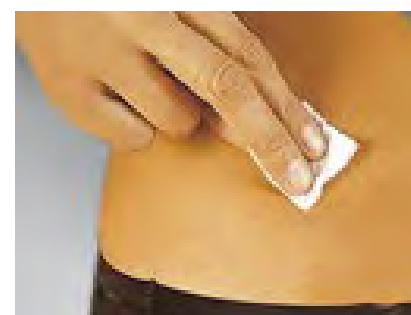
3. PASOS PARA REALIZAR LA INYECCIÓN:

- Retire el capuchón de la pluma y retire el precinto de la aguja. Acoplar la aguja al extremo con rosca de la pluma y enroscarla hasta que quede sujeta. Retirar la funda externa y mantener la funda interna de la aguja.
- Observe que la solución dentro del cartucho tiene un aspecto claro y no tiene partículas. Compruebe que la ventana de información de la dosis está ajustada a “0”.
- Seleccione la dosis girando suavemente el disco de selección hasta que lea en el visor la dosis que le ha indicado su médico. Si se equivoca puede girar nuevamente el disco de selección en ambas direcciones hasta que aparezca la dosis prescrita.
- Deje a un lado el inyector con la aguja puesta, sobre una superficie limpia y seca.



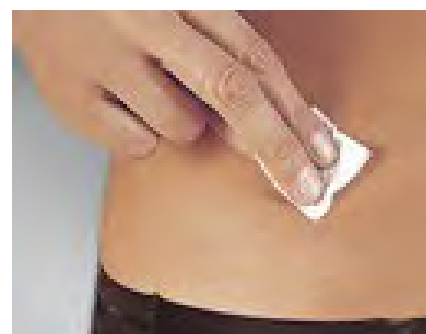
4. PREPARACIÓN DEL LUGAR DE LA INYECCIÓN:

- El mejor lugar para inyectar el medicamento es el abdomen, justo por debajo del ombligo, pero también puede hacerse en la parte superior del muslo. Trate de variar ligeramente el sitio exacto de la inyección cada vez que se inyecte.
- Limpiar la zona de inyección frotándola con una torunda con alcohol y esperar hasta que se seque (tardará alrededor de 1 minuto).



5. INYECTAR EL MEDICAMENTO:

- Sujetar la pluma con la mano derecha y con la otra pellizcar ligeramente la zona de inyección.
- Introducir toda la aguja en la piel, en un ángulo de 90° respecto a la superficie. Soltar la piel pellizcada.
- Presione por completo el botón de inyección, hasta que el número vuelva a cero.
- Espere 5 segundos antes de retirar la aguja de la piel.
- Comprobar que en el visor de la pluma aparece el número 0 que confirma la administración completa de la dosis. Si no fuese así consulte con su médico.
- Retire la aguja y presione con un algodón impregnado en alcohol el lugar de inyección.



6. DESPUÉS DE LA INYECCIÓN:

- Colocar solamente la funda externa de la aguja para desenroscarla.
- Coloque el capuchón de la pluma.
- Desechar inmediatamente la aguja utilizada de forma segura.

MÁS INFORMACIÓN

- Nunca utilizar una aguja ya usada.
- No compartir agujas con nadie.
- No guardar el inyector con la aguja puesta.
- **Conservar en nevera entre 2°C y 8°C. No congelar. Proteger de la luz.**
- Una vez abierto puede conservarse durante un máximo de 3 meses fuera de la nevera (a una temperatura igual o inferior a 25°C)
- Si la administración de la dosis no ha sido completa por falta de medicación en la pluma de uso, en el visor podrá ver la cantidad que necesita seleccionar en una nueva pluma.