

PROCRIN
1mg/ 0.2ml
(Leuprorelina, acetato)



PROCRIN

1mg/ 0.2ml
(Leuprorelina, acetato)

1. PRESENTACIÓN DEL PROCRIN®1MG/02ML :

El envase incluye:

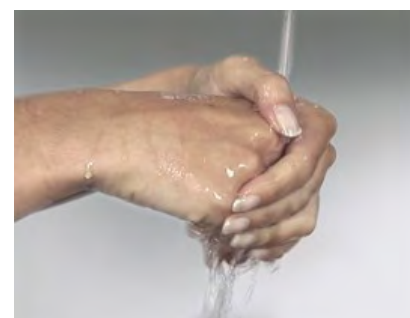
- 1 vial multidosis de 2.8ml.
- 14 Jeringas desechables con aguja prefijada graduadas en ml.
- 14 toallitas.

El vial es prácticamente incoloro y transparente, sin partículas extrañas que puedan observarse a simple vista.



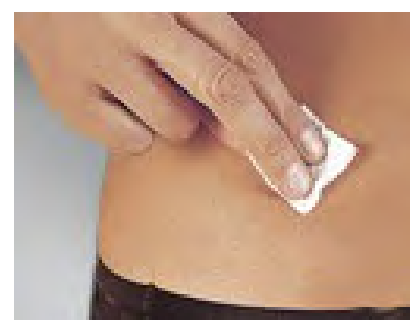
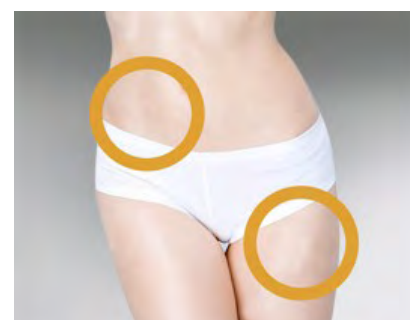
2. ANTES DE LA INYECCIÓN:

- Lavarse las manos.
- Tener preparado lo necesario: 1 jeringa, el vial y una toallita.



3. PREPARACIÓN DEL LUGAR DE INYECCIÓN:

- El mejor lugar para inyectar el medicamento es el abdomen, justo por debajo del ombligo, pero también puede hacerse en la parte superior del muslo. Trate de variar ligeramente el sitio exacto de la inyección cada vez que se inyecte.
- Limpiar la zona de inyección frotándola con nuestra toallita de alcohol y esperar hasta que se seque (tardará alrededor de 1 minuto).



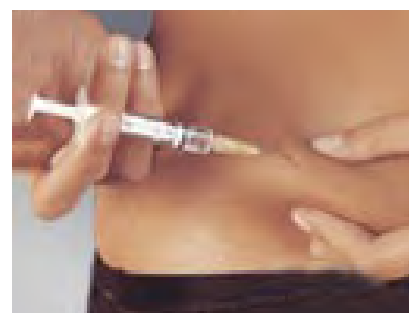
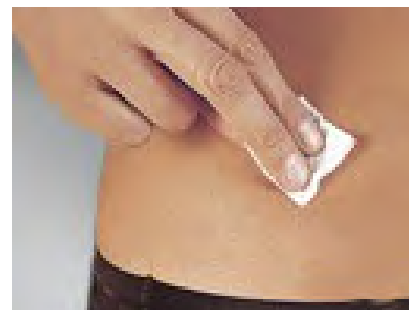
4. REGULACIÓN DE LA DOSIS PRESCRITA

- Coja una jeringa desechable y retire la cubierta protectora.
- Inserte la aguja a través del tapón de goma del vial.
- Ponga el vial boca abajo y extraiga la cantidad necesaria tomando como referencia la graduación de la jeringa.
- Golpee suavemente la jeringa hasta que el aire se quede en la parte superior. A continuación, empuje el émbolo hasta que salga todo el aire y aparezca una gota en la punta de la aguja.



5. INYECTAR EL MEDICAMENTO

- Limpiar la zona de inyección con alcohol.
- Coger un pliegue cutáneo del abdomen e introducir la aguja por completo y orientada 90°.
- Empujar suavemente el émbolo hasta el final.
- Espere 5 segundos antes de retirarla.
- Retire la aguja y limpie la zona con una toallita con alcohol.



MÁS INFORMACIÓN

- Las jeringas que acompañan al Procrin no deben utilizarse para otros tratamientos ya que son unidades de medida distintas.
- Se deberá administrar todos los días a la misma hora.
- No conservar a temperatura superior a 25°C.
- Conservar en el embalaje original para protegerlo de la luz.